

Infinoé

6 semaines pour être
conforme



Au-delà de l'obligation réglementaire :

Le passage sur Infinoe le nouvel infocentre qui remplace l'actuel infocentre EPN est une obligation à partir de **Novembre 2023**.

Infinoé :

Ce qui va changer

Les évolutions principales concernent :

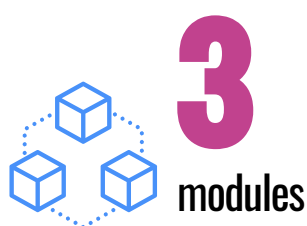
- + La granularité de l'information transmise : **données comptables et budgétaires élémentaires** en lieu et place des données consolidées au travers de fichiers plats
- + Le rythme et le mode de transmission : **automatique et en temps réel** au lieu d'un déclenchement mensuel par l'Agent Comptable
- + Les données remontées sont **saisies par les comptables, mais aussi par les ordonnateurs**
- + La mise à disposition des **tableaux de suivi en quasi temps réel (J +1)** à l'établissement, mais aussi à la DGFIP et aux tutelles
- + La mise en œuvre d'Infinoé s'appuie sur l'hypothèse d'un fonctionnement comptable et budgétaire conforme aux **règles DGFIP**.

Le périmètre de la solution

La solution couvre l'ensemble des flux attendus par Infinoé :

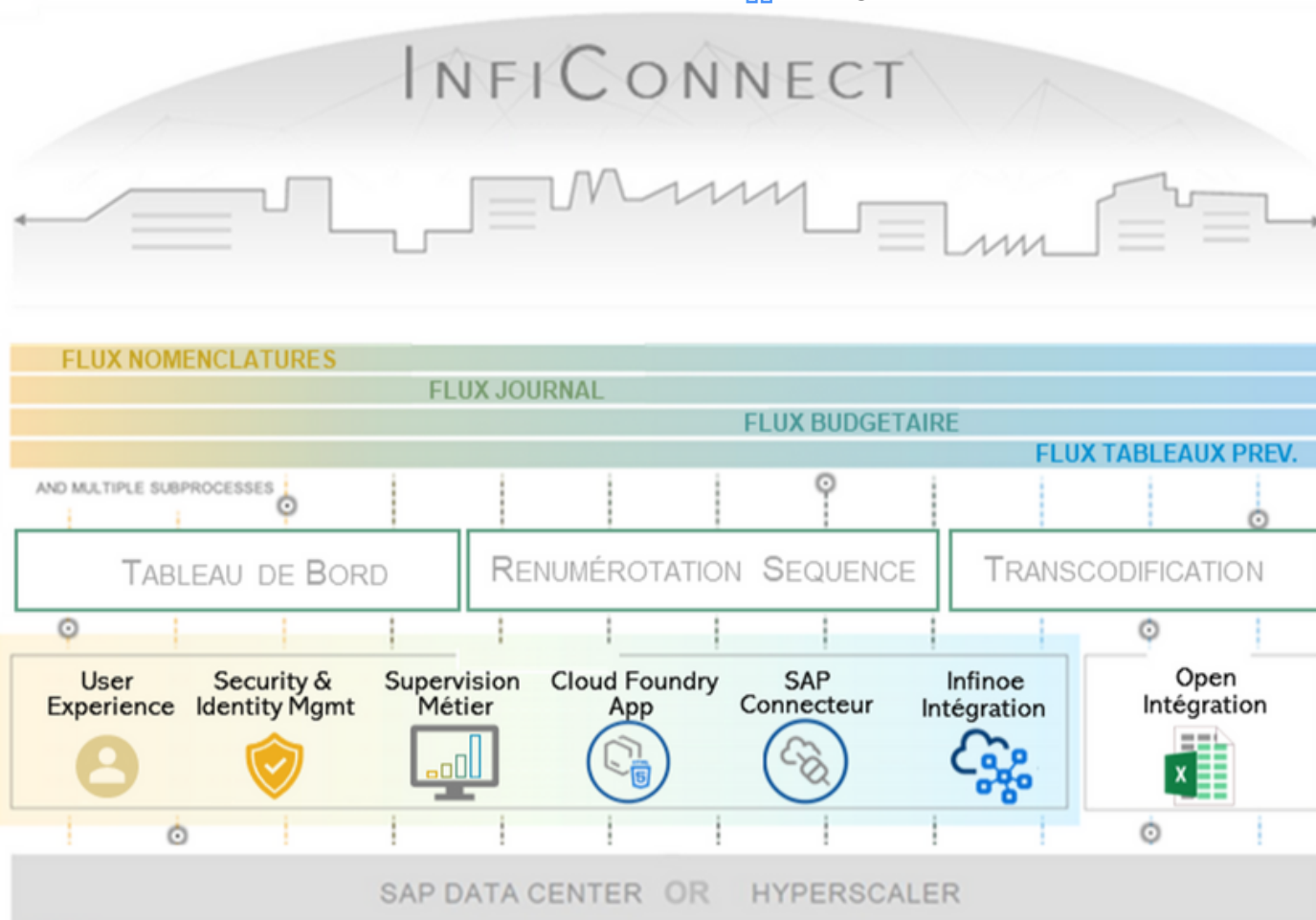
- Le flux Nomenclature,
- Le flux Journal,
- Le flux Budgétaire,
- Le flux des Tableaux Prévisionnels, tels que décrits au Recueil des Règles Budgétaires des Organismes (RRBO)

Une solution mutualisée qui s'articule autour de :



- ▣ **Module de Tableau de Bord** :
Supervision technique et métier des flux
- ▣ **Module de renumérotation** de séquence
- ▣ **Module de Transcodification**

- ▣ **Connecteur RFC/ BAPI** pour la communication avec SAP
- ▣ **Connecteur vers le système INFINOE**
- ▣ Chargement de tableaux **Excel**



Réduisez de moitié vos coûts de dimensionnement avec

InfiConnect





La mutualisation avec d'autres établissements publics vous permet de bénéficier d'un prix pour le socle

Les points clés de

InfiConnect

- La seule Solution packagée pour SAP
- Approche peu intrusive, 100% BTP
- Profitez du retour d'expérience d'autres clients au travers d'un socle technique mutualisé
- Projet de mise en œuvre raccourci
- Une solution compatible ECC6 & S/4HANA

Choisir **BAW**, c'est :

-  **S'appuyer** sur une expertise forte sur l'accompagnement de bout en bout sur le sujet INFINOE.
-  **Bénéficier** d'une approche intégrée du conseil jusqu'à la mise en œuvre
-  **Bénéficier** d'une maintenance simplifiée
-  **Profiter** d'une réversibilité prévue au contrat





Nous accompagnons 3 établissements publics sur InfiConnect



Les points clé de InfiConnect

- La seule Solution packagée pour SAP
- Approche peu intrusive, 100% BTP
- Profitez du retour d'expérience d'autres clients au travers d'un socle technique mutualisé
- Projet de mise en œuvre raccourci
- Une solution compatible ECC6 & S/4HANA
- Prix fixe pour le socle

Choisir **BAW**, c'est :

-  **S'appuyer** sur une expertise forte sur l'accompagnement de bout en bout sur le sujet INFINOE.
-  **Bénéficier** d'une approche intégrée du conseil jusqu'à la mise en œuvre
-  **Bénéficier** d'une maintenance simplifiée
-  **Profiter** d'une réversibilité prévue au contrat

Nous accompagnons 3 établissements publics sur InfiConnect



InfiConnect 

Contactez nos experts



Omoyi-Lydie HOLLELA

Ingénieur commercial

ol.hollela@b-a-w.com



Valérie Zinelli

SAP Manager

v.zinelli@b-a-w.com



Téléchargez notre checklist de mise en conformité



Paris - Caen - London - Bruxelles -
Luxembourg - Mauritius

Making IT work for people